

## KCD 13

### Obchodně administrativní budova Commercial Administrative Building

Praha 9-Vysočany, Kolbenova ulice – areál KCD

Prague 9-Vysočany, Kolbenova Street – KCD premises

**Centrum Prahy do 15 minut**

**Metro B – Kolbenova přímo u vstupu**

**Návaznost na Pražský okruh**

Variabilita moderních kancelářských ploch

Standardní plnohodnotné vybavení prostor

Perspektiva pro růst a rozvoj společnosti

V přízemí budovy obchodní jednotky

Bezproblémové parkování

**15 minutes to the Prague's centre**

**Metro B line Kolbenova Station directly at the entrance**

**Connection to Prague's ring road**

Variability of modern office spaces

Standard good quality equipment

Outlook for growth and development of company

Commercial units on the ground floor

Trouble-free parking



„PRIME LOCATION“ VYSOČAN



[www.codeco.cz](http://www.codeco.cz)

@ codeco@codeco.cz

Nově rekonstruovaná čtyřpodlažní administrativní budova v Praze 9 – Vysočanech. Vhodná zejména pro sídlo větší firmy. Vzdálenost od stanice metra 10 metrů! Výborná dostupnost všemi dopravními prostředky MHD i automobilem. Pronajímatelná plocha jednoho podlaží je až 1 350 m<sup>2</sup>.

The reconstructed, four-storey office building is situated in Prague 9-Vysočany. Metro station in 10 meters distance! It is suitable especially for a bigger firm's head office. There is an excellent traffic accessibility by all the public transport means and by car. The leased area of one storey is a maximum of 1 350 m<sup>2</sup>.



KANCELÁŘSKÝ PROJEKT

OFFICE PROJECT

## Půdorysy podlaží Floor Plans

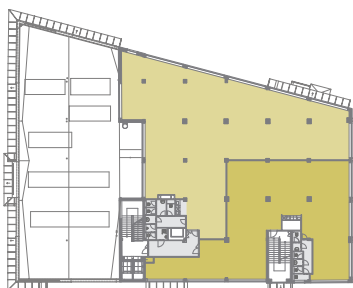


- supermarket Delvita supermarket Delvita
- obchody stores
- administrativní prostory office premises
- wc + kuchyňka toilet & kitchen
- společné prostory common space

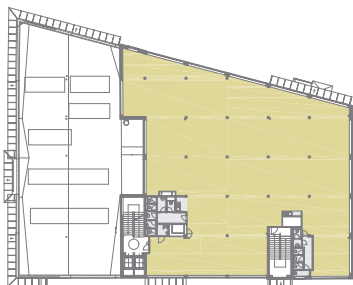
PRÍZEMÍ – 1 350 m<sup>2</sup>  
GROUND FLOOR



1. PATRO – 1 350 m<sup>2</sup>  
1st FLOOR



2. PATRO – 830 m<sup>2</sup>  
2nd FLOOR



3. PATRO – 830 m<sup>2</sup>  
3rd FLOOR

## KCD 13

### Lokalita Locality

Administrativní budova KCD 13 stojí v těsné blízkosti stanice metra B – Kolbenova a zastávky tramvaje č. 19 v pražských Vysočanech. Tato dynamicky se rozvíjející část Prahy 9 doznává značných změn, v rámci kterých mají nájemci této budovy jedinečnou možnost být přímo v srdci celého území.

The office building KCD 13 is situated in the near vicinity of the Metro B line station Kolbenova and the tram No. 19 stop in Prague's Vysočany. This dynamically developing part of Prague 9 is undergoing great changes, in the scope of which the tenants of this building have a unique opportunity to be in the heart of the whole area.

### O projektu About the Project

KCD 13 je architektonicky poutavá čtyřpodlažní kancelářská budova ze 30-tých let 20. století. Dříve sloužila jako součást administrativního zázemí ČKD Trakce. Kompletní rekonstrukcí dostává svůj původní lesk. Vznikají velmi zajímavé obchodní i kancelářské plochy. Důraz je kladen na zachování technicistního rázu všech pater o celkové ploše 4 400 m<sup>2</sup>. Dostatek denního světla přivádějí do otevřených prostor velká okna korespondující s původní architekturou budovy.

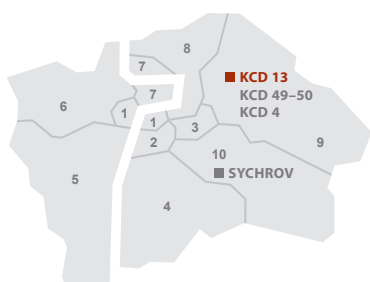
Průčelí objektu je věnováno obchodu. Více jak 1 000 m<sup>2</sup> zaujal supermarket DELVITA, dále zde zahájily provoz květinová a copycentrum. Plánované je otevření restaurace. Zbýlá tři podlaží nabízí zhruba 2 800 m<sup>2</sup> kancelářských ploch moderního standardu s možností variabilního uspořádání.

From the architectonic point of view KCD 13 is an eye-catching four floor office building built in the 30-ties of the 20<sup>th</sup> century. Formerly it was used as part of the administration hinterland of ČKD-Traction. Due to a complete reconstruction it is retrieving its original beauty. Interesting commercial and office areas are being created. Emphasis is given to preservation of the technicism character of all the storeys that have a total area of 4 400 m<sup>2</sup>. Large windows corresponding with the original architecture of the building bring sufficient day-light to the open areas.

The front of the building is taken up by shops. More than 1 000 m<sup>2</sup> are occupied by supermarket DELVITA, furthermore a florist's shop and a copy centre have commenced their business here. The opening of a restaurant is planned. The remaining three floors offer approximately 2 800 m<sup>2</sup> of modern standard office premises with a possibility of variable arrangement.



11/2007



### Developer

CODECO, a.s.  
Kolbenova 609/40  
190 00 Praha 9  
Czech Republic

+420 296 642 370

+420 283 893 165

@ codeco@codeco.cz

www.codeco.cz

**CODECO**  
REAL ESTATE  
DEVELOPMENT