

Pod Hanspaulkou

Luxusní nové byty 3+kk až 5+kk
Luxurious New Apartments 3+kk to 5+kk

Metro A – Dejvická, Praha 6

Metro A line – Dejvická, Prague 6

Centrum do 10 minut

Velkorysé dispozice exkluzivních bytů

Terasa ke každému bytu

Bydlení ve viladomech

Možnost sportovního vyžití

Parkování v suterénu

Veškerá občanská vybavenost v docházkové vzdálenosti

Hypoteční servis zdarma

10 minutes from the city centre

Exclusive capacious apartments

Terrace with each apartment

Living in villa-type buildings

Opportunities for sports activities

Parking in underground garages

All civic amenities within walking distance

Mortgage service free of charge



BYDLENÍ BEZ KOMPROMISŮ



www.podhanspaulkou.cz

@ byty@codeco.cz

Luxusní bytový projekt POD HANSPALKOU se nachází na kraji prestižní čtvrti Hanspaulka v pražských Dejvicích. Zahrnuje 33 luxusních bytových jednotek (68–126 m²) ve 4 viladomech. Koncept bydlení je řešen jako nadstandardní rodinné bydlení splňující veškeré požadavky.

The luxurious housing project POD HANSPALKOU is situated on the edge of the prestigious quarter of Hanspaulka in Dejvice. It consists of 33 luxurious apartments (68–126 m²) in 4 villa-type buildings. Conceptually the scheme represents a full value family dwelling which meets above standard quality and locality demands.



BYTOVÝ PROJEKT

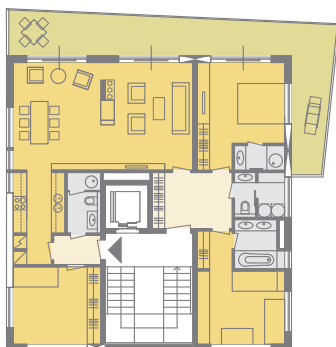
RESIDENTIAL PROJECT

Příklady dispozičního řešení bytů

Examples of Apartment Layouts



4 + kk – 109 m², terasa 17 m²
4 + kk – 109 m², terrace 17 m²



4 + kk – 114 m², terasa 31 m²
4 + kk – 114 m², terrace 31 m²



5 + kk – 126 m², terasa 43 m²
5 + kk – 126 m², terrace 43 m²

Pod Hanspaulkou

Lokalita Location

Luxurní městská čtvrť Hanspaulka v Praze 6 je po dlouhou řadu let považována za zcela výjimečnou rezidenční lokalitu. Její silnou stránkou je kromě tradičního jména výborná dopravní obslužnost, a to jak městskou hromadnou dopravou, tak autem. Atraktivní je blízkost pražských parků Divoká a Tichá Šárka a také mezinárodního letiště Ruzyně.

The luxurious district of Hanspaulka in Prague 6 has been considered as an exceptional residential locality for many years. Apart from its traditional name, one of its main advantages is an excellent accessibility by city public transport as well as by cars. Another attractive feature is the vicinity of the Prague parks – Divoká Šárka and Tichá Šárka as well as Ruzyně International Airport.

O projektu About the Project

Bytový projekt POD HANSPALKOU je koncepčně řešen jako plnohodnotné rodinné bydlení splňující nadstandardní nároky na kvalitu a lokalitu. Cílem je vytvořit moderní, avšak komorní prostředí s důrazem na design. Ve 4 viladomech je navrženo celkem 33 bytů (68 m²–126 m²) každý s terasou a 3 nebytové prostory.

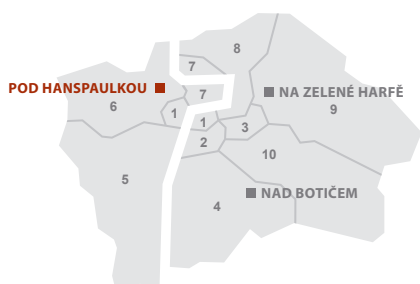
Každý z domů má vlastní vchod se schodištěm a výtahem do suterénu, kde se počítá s dostatkem parkovacích míst pro každý byt. Obyvatelé bytů si budou moci v klidu posedět ve vnitrobloku, kde vznikne příjemné zákoutí se zelení. Kromě klasických dispozic bytů je v nabídce i několik výjimečných mezonetových bytů s dvěma terasami.

Conceptually the residential scheme POD HANSPALKOU represents a full value family dwelling which meets above standard quality and locality demands. The aim is to create a modern yet intimate environment with the emphasis on hi-tech design. In four separate buildings there are projected 3 commercial units and 33 apartments in total (68 m²–126 m²) each one with a terrace.

Every building has its own entrance, staircase and a lift to the underground garages which provide ample parking spaces for each apartment. The apartment occupants will be able to enjoy cosy atmosphere of the courtyard projected in soothing greenery. Beside the classical flat disposition the scheme offers a number of exceptional maisonette apartments with two terraces.



11/2007



Developer

CODECO, a.s.
Kolbenova 609/40
190 00 Praha 9
Czech Republic

+420 724 11 33 55

+420 296 642 370

+420 283 893 165

byty@codeco.cz

www.codeco.cz

CODECO
REAL ESTATE
DEVELOPMENT